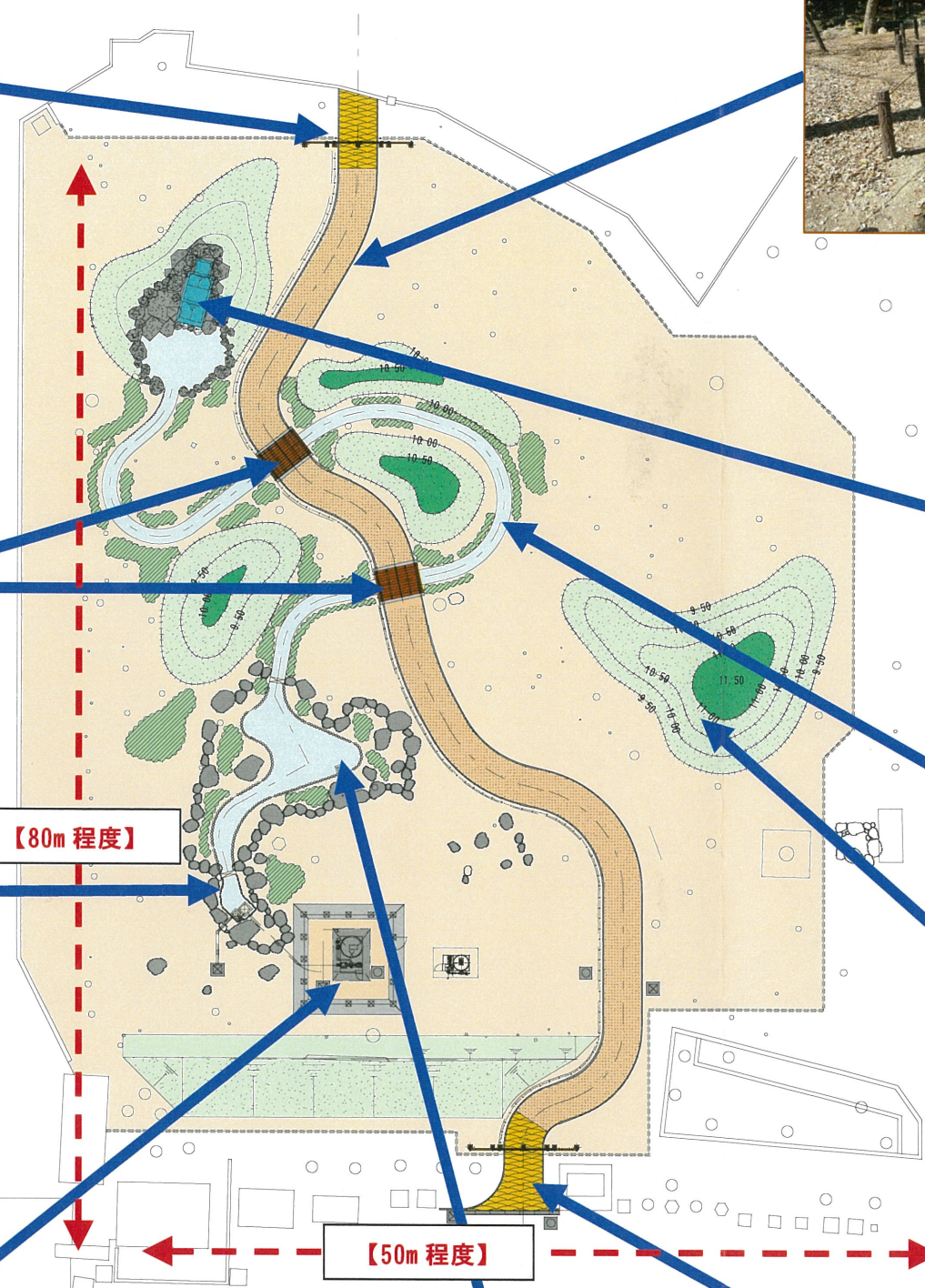
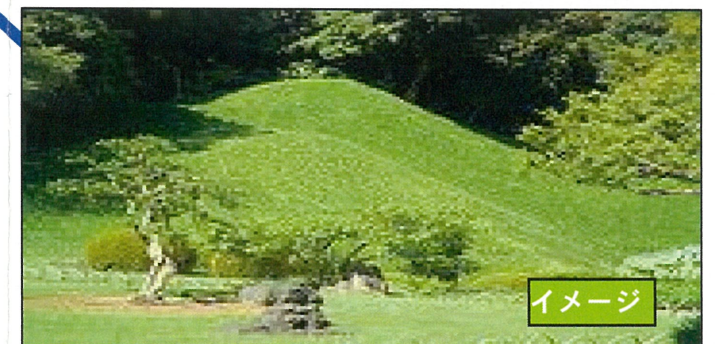
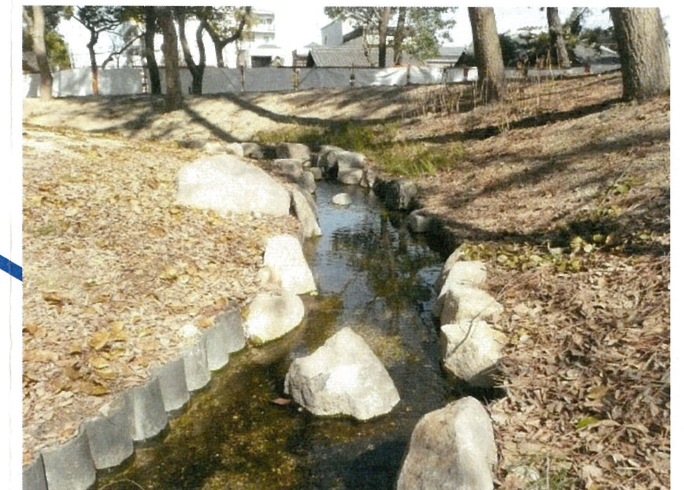
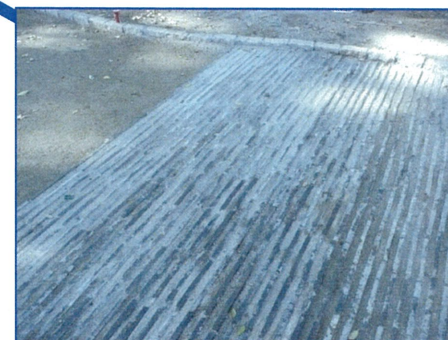
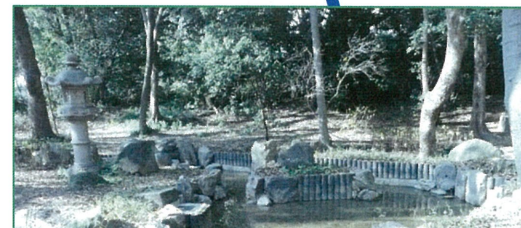


神社におけるホタル水路整備例



【標準工事概算費用一例】

1. 設計費：約 400 万円
 2. 工事費：約 3,100 万円
 3. 維持管理費 (下記参照)
- (工事費目)
- ① 築山・敷地造成工
 - ② 植栽工
 - ③ 水路・池・滝関係
 - ④ 園路・広場
 - ⑤ 人止柵・目隠柵
 - ⑥ 給排水管・柵等
 - ⑦ 浄化装置・循環装置 (ポンプ)
 - ⑧ 電気設備
 - ⑨ 場内廃棄物処理・他
- (維持管理)
- 放流管理 3年間、60万円/年
 - 水路・植栽・機器管理→70万円/年
- 計画内容により増減しますので
計画の都度ご見積致します。